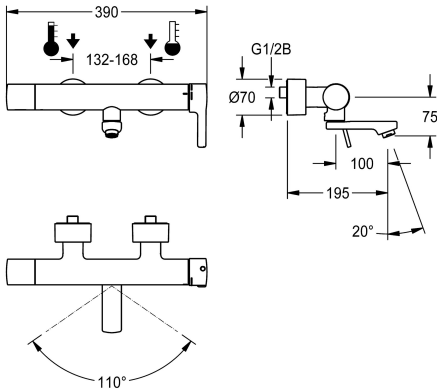


KWC F5L-Therm
Thermostat-Einhebel-Wandbatterie mit vormontierter Hygieneeinheit

Modell-Linie: F5L | F5LT1113
Wascharmaturen | Konventionelle Armaturen



KWC-Nr.
3600003807
Ausladung 195 mm
3600003809
Ausladung 135 mm
3600003852
Ausladung 255 mm

Ausladung des Auslaufs
100 mm
40 mm
160 mm

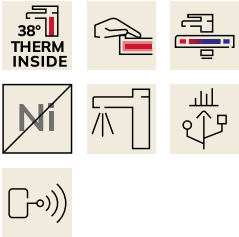
NEW

F5L-Therm Thermostat-Einhebelmischer als Wandbatterie DN 15 zur Aufputzmontage mit arretierbarem Schwenkauslauf, für Waschanlagen. Thermostatisch gesteuerte Mischkartusche mit Dehnstoffelement und aktivem Verbrühungsschutz sowie einstellbarem, verdrehsicherem Temperaturschlag und Keramikscheibentechnik. Vormontierte Hygieneeinheit mit C-Modul inklusive Steuerelektronik, 6 V Lithium Batterie (CR-P2) und Magnetventilkartusche zur Durchführung einer automatischen Hygienespülung sowie Speicherung von Statistikdaten. Zum Anschluss an Warm- und Kaltwasser. Verbrühungssicheres Safe-Touch-Gehäuse, Ganzmetallausführung, Messing poliert verchromt. Vom Armaturengehäuse entkoppelte, volumenreduzierte, glatte

Wasserführungen aus Messing und ohne Nickelbeschichtung. Mit thermischen Isolierbauteilen zur Reduzierung der Wärmeübertragung vom Armaturengehäuse auf die Kaltwasserleitung. Laminarstrahlregler mit integriertem Durchflussmengenregler 6,0 l/min. Mit verstellbaren und absperrbaren Anschlüssen mit Rückflussverhinderern und Sieben, vollständig abgedeckt durch tiefenverstellbare Schraubrosetten. Ausladung 195 mm. Aktivierte Hygienespülung, fixe Intervallzeit 24 Stunden. Mit Möglichkeit der funkgesteuerten Parametrierung, Auslesen von Statistikdaten, Realisierung vordefinierter Kalenderfunktionen sowie Gruppierung der Armaturen zur Durchführung vordefinierter Steuerfunktionen über notwendige App.

Technische Daten
drucklos
einstellbare Fließzeit
Funktionsprinzip
Nennweite
Anschlussgröße
Schließmechanismus
Material Armatur
Art der Mischung
Zugstangen-Ablaufgarnitur
Art der Spannungsversorgung
Sicherheitsabschaltung
Schallschutz
Auslauf
Ausladung des Auslaufs
Oberflächenbehandlung Gehäuse
Oberflächenbehandlung Armatur
Oberflächenveredelung Armatur
Temperaturschlag

nein
nein
manuell
DN 15
G 1/2 B
Oberteil keramisch
Messing
mit Thermostat
nein
Batterie
nein
nein
schwenkbar, unten
100 mm
verchromt
verchromt
poliert
ja



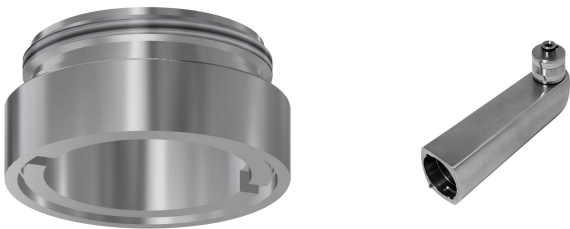


KWC F5L-Therm
Thermostat-Einhebel-Wandbatterie mit vormontierter Hygieneeinheit

Modell-Linie: F5L | F5LT1113
Wascharmaturen | Konventionelle Armaturen

mit Trafo/Netzteil	nein
Art der Montage	Wandmontage
Art der Bedienung	manueller Betrieb
Art der Wascharmatur	Wandarmatur
Wasseranschluss	S-Anschlüsse
Akzentfarbe	ohne
Grundfarbe	Chromoptik (glänzend)

Optionales Zubehör



Diebstahlhemmendes Perlatorgehäuse
2000104778
ZTAPS0005

Filteradapter für F5 Wandbatterien
3600005556
ACXX1015